

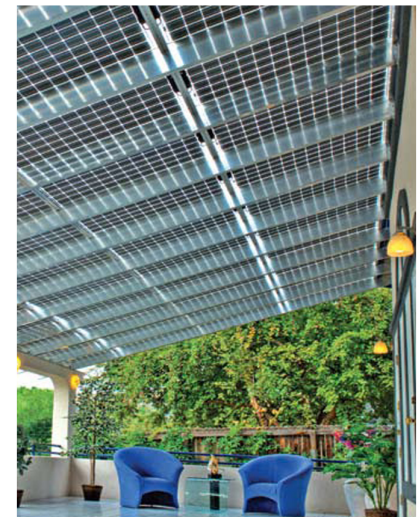
## BIPV Modules

แผงโซลาร์เซลล์ชนิดโปร่งแสง แบบไม่มีกรอบ เป็นกระจกสองชั้นชนิด Tempered glass เหมาะสำหรับประยุกต์ใช้เป็นผนังอาคาร สามารถผลิตไฟฟ้าได้ ขนาดกำลังผลิตไฟฟ้า 80 วัตต์ต่อแผง

Building Integrated Photovoltaic (BIPV) is the integration of photovoltaic(PV) into the building envelope. The PV panels serve the dual function of building skin—replacing conventional building envelope materials and power generator.



Electrical Data		
Measured at STC: Irradiance Of 1000/m <sup>2</sup> , Air Mass 1.5g, And Cell Temperature 25 °C		
Peak Power(Pmax)		80W
Rated Voltage(Vmp)		16.0V
Rated Current(Imp)		5.0A
Open Circuit Voltage(Voc)		19.8V
Short Circuit Current(Isc)		5.4A
Maximum System Voltage		800V
Panel Size		1580x808x30mm
Panel Array		4x8pcs
Tolerance		± 3%
Transmittance		47%
Temperature Coefficients	Power (%/°C)	-0.45
	Voltage(mV/°C)	-160
	Current(%/°C)	0.065



ประยุกต์ใช้กับอาคาร

